

МАТЕРИАЛЫ ПО ОБОСНОВАНИЮ ГЕНЕРАЛЬНОГО ПЛАНА МАЙОРОВСКОГО СЕЛЬСКОГО ПОСЕЛЕНИЯ КОТЕЛЬНИКОВСКОГО МУНИЦИПАЛЬНОГО РАЙОНА ВОЛГОГРАДСКОЙ ОБЛАСТИ

Карта зон с особыми условиями использования территорий и ограничений использования территорий

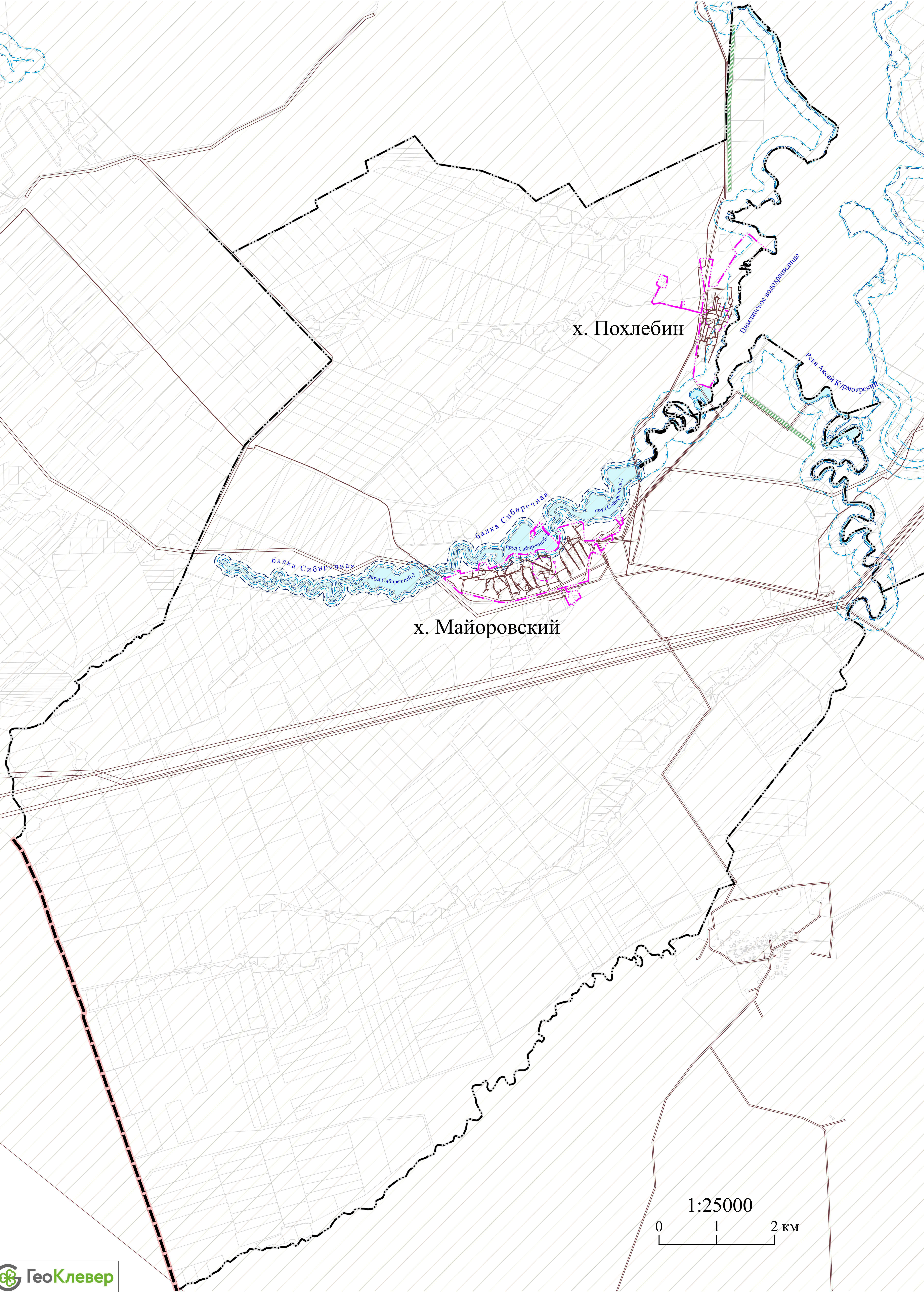


Схема 2. х. Похлебин

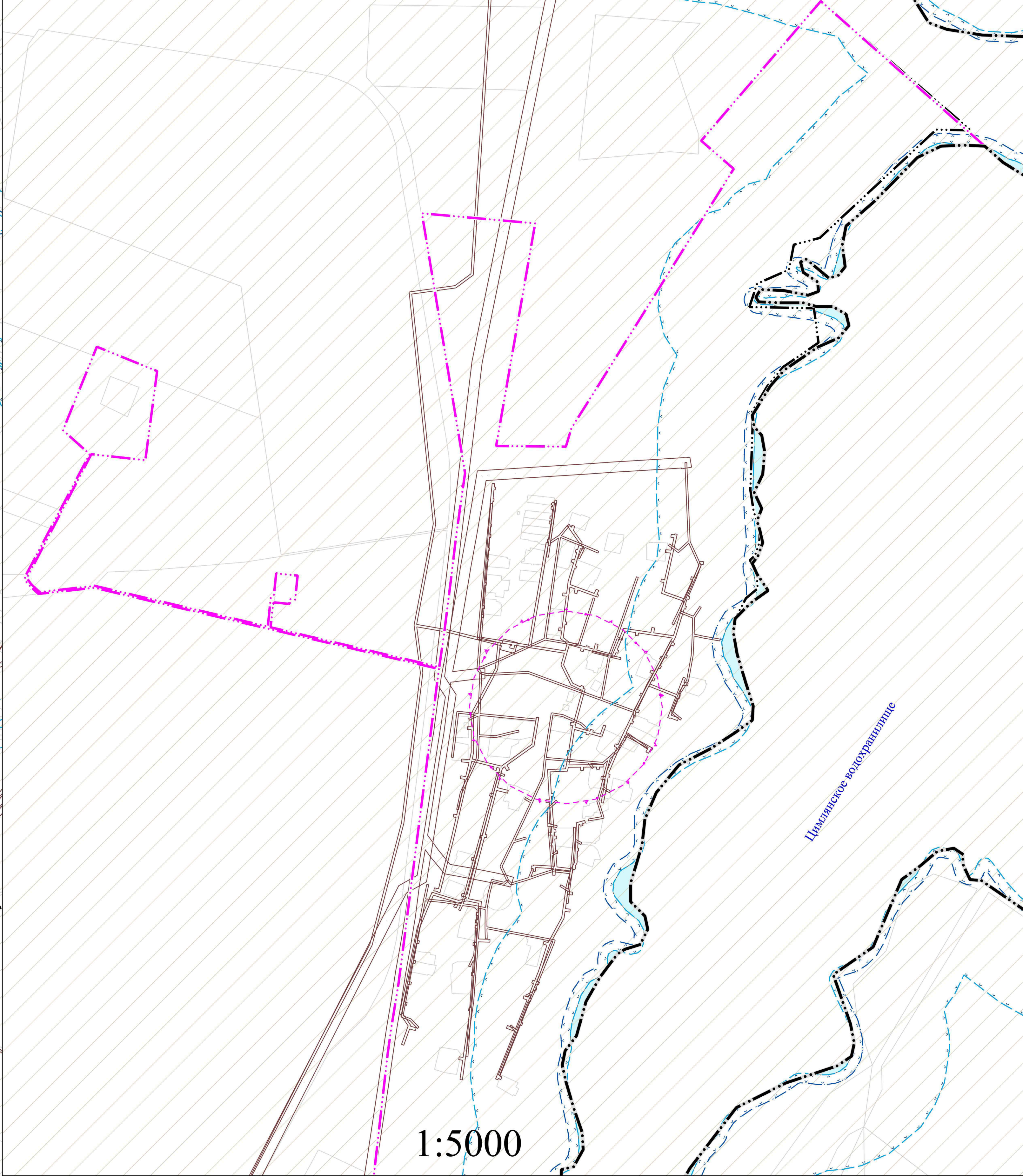
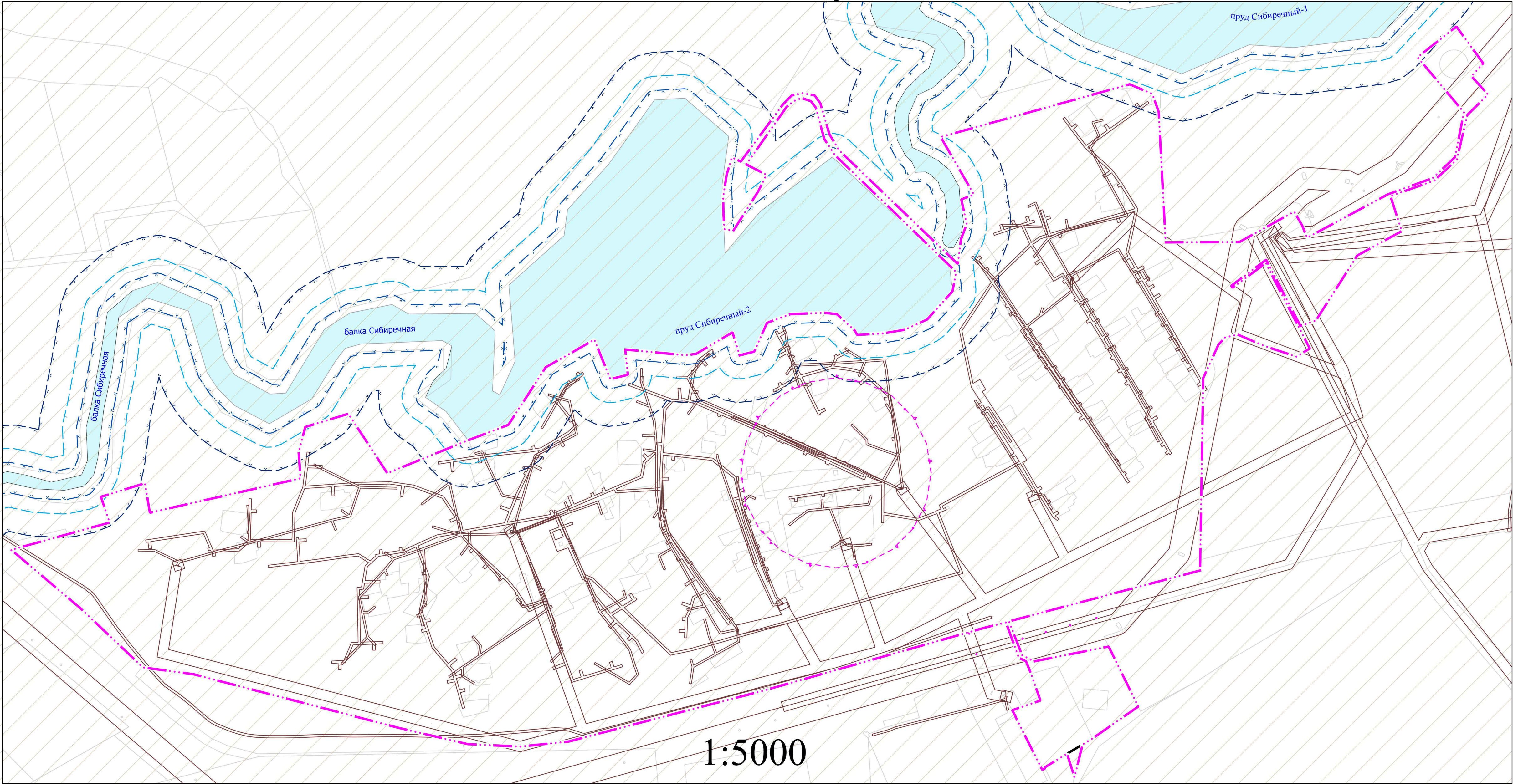


Схема 1. х. Майоровский



Условные обозначения

- | | |
|--|---|
| существующий и строящийся | планируемый к размещению |
| Границы единиц административно-территориального деления Российской Федерации | |
| | Граница субъекта Российской Федерации |
| | Граница сельского поселения |
| | Граница населенного пункта |
| Данные государственного кадастра недвижимости | |
| | Границы земельных участков из Единого государственного реестра недвижимости |
| Леса | |
| | Границы лесничества |
| Поверхностные водные объекты | |
| | Водоем (озеро, пруд, обводненный карьер, водохранилище) |
| Зоны охраны объектов культурного наследия (памятников истории и культуры) народов Российской Федерации | |
| | Защитная зона объекта культурного наследия |
| Береговые полосы | |
| | Береговая полоса |
| Прибрежные защитные полосы | |
| | Прибрежная защитная полоса |
| Водоохранные зоны | |
| | Водоохранная (рыбоохранная) зона |
| Охранная зона инженерных коммуникаций | |
| | Охранная зона газопроводов и систем газоснабжения |
| | Охранная зона объектов электроэнергетики (объектов электросетевого хозяйства и объектов по производству электрической энергии) (вдоль линий электропередачи, вокруг подстанций) |
| | Охранная зона линий и сооружений связи |
| Иные зоны с особыми условиями использования | |
| | Приаэродромная территория |